

Т. 20 № 25 - (45)



Всероссийская олимпиада по технологии
2021-2022 учебный год
ШКОЛЬНЫЙ ЭТАП
5 КЛАСС

Направление «Культура дома, дизайн и технологии»

Шифр участника 0503

Уважаемый участник!

Вам на теоретическом туре предложено 15 заданий, из которых 14 включают вопросы, задачи. Задание 15 - творческое. Задача участника - внимательно ознакомиться с предложенными вопросами и выполнить их в строгом соответствии с формулировкой. Каждый правильный ответ в вопросах с 1 по 14 оценивается в 1 балл. Задание 15 оценивается в 6 баллов. Всего за теоретический тур максимальное количество баллов, которое может набрать участник, составляет 20 баллов.

Длительность 1-го тура (теоретического) составляет 1 час (60 минут).

Общая часть

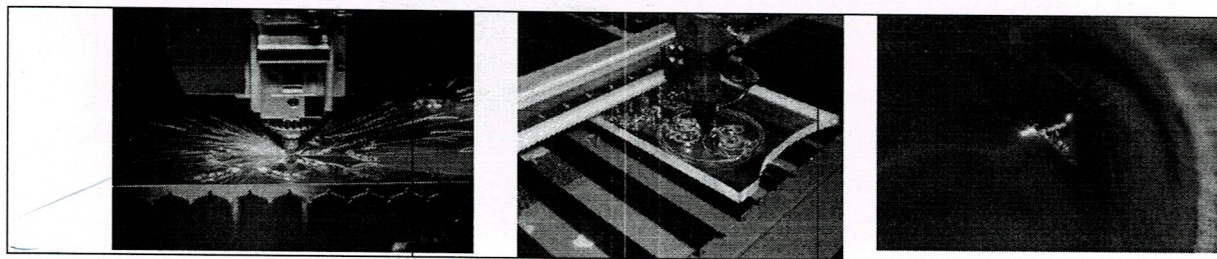
1+ 1. Назовите частицы, о которых говорится в тексте

Серебро имеет антибактериальные свойства, поэтому кусочек лейкопластыря, которым вы заклеиваете порез на руке, имеет слой серебра толщиной несколько молекул, помогающий быстрее залечивать рану.



Ответ: Наночастицы

1+ 2. Посмотрите на изображения. Какая технология используется?







Ответ: Лазерная технология

1+ 3. Отметьте знаком + правильные ответы:

Как можно наиболее экологично использовать обрезки мебельного производства? Выберите из предложенных вариантов переработки мебельных отходов рациональные методы экологичной утилизации:

- а - - сжигание с целью получения энергии
- б - - захоронение на свалке
- в - - переработка
- г - - возвращение в производственный процесс
- д - - компостирование

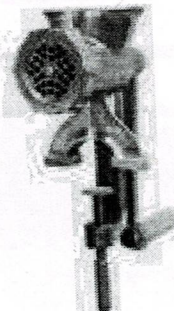
+ 4. Установите соответствие фото посуды названию материалу, из которого она изготовлена

| № | Фото посуды | Материал |
|----|---|----------------------------------|
| 1. |  | А. посуда из жаропрочного стекла |
| 2. |  | Б. эмалированная посуда |
| 3. |  | В. посуда из алюминия |
| 4. |  | Г. посуда с тефлоновым покрытием |

Ответ: 1 - Г, 2 - А., 3 - Б, 4 - В

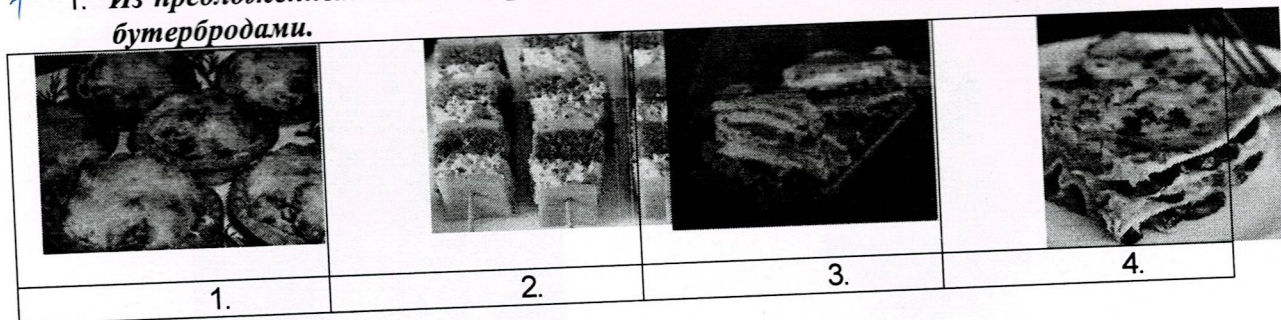
+ 5. Отметьте знаком + правильный ответ:
 Что является источником энергии для мясорубки, изображённой на рисунке?

- а - - электрический аккумулятор
- б - - солнце
- в - - ветер
- г - - мускульная сила



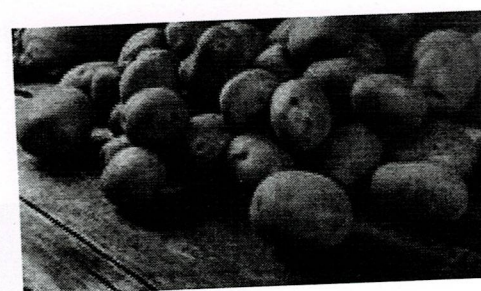
Специальная часть

† 1. Из предложенных блюд выберите и назовите те блюда, которые не являются бутербродами.



Ответ: 1, 4

† 2. Отметьте знаком + правильный ответ:
 Без этого овоща невозможно представить нашу жизнь. Его варят как очищенным, так и неочищенным, готовят на углях или на пару, тушат, жарят во фритюре и без него и т.д.



Какова его Родина?

- а - - Европа
- б - - Китай
- в - - Африка
- г - - Америка

† 3. Ответьте на вопрос:

Перед Вами схема машинной иглы.
 Дайте название частям машинной иглы под номерами 2, 4, 5, 6

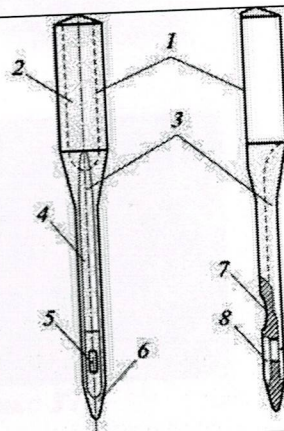
Ответ:

2 - *шлица*

4 - *длинные пазы*

5 - *ушко*

6 - *острие*



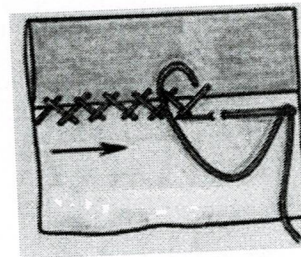
† 4. Назовите вид ручного стежка. Установите последовательность выполнения подшивочной строчки данным стежком.

А. Строчку выполняем слева направо, прокалывая ткань в обратном направлении параллельно срезу подгиба.

Б. Отгибаем ткань материала на изнаночную сторону

В. Подогнутый край детали прокалывают насквозь, а основную деталь — наполовину ее толщины.

Г. Вводим иголку под подгибку, осуществляем в ней первый прокол

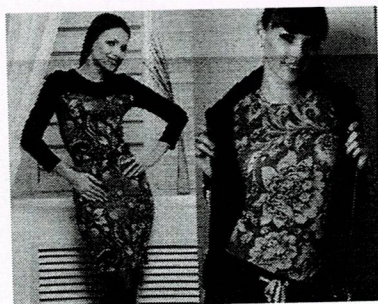


Ответ: Стежок —
 1 - Б, 2 - Г, 3 - А, 4 - В

✦ 5. **Ответьте на вопрос:**

На изделиях представлены разные техники росписи русских народных промыслов.

1.



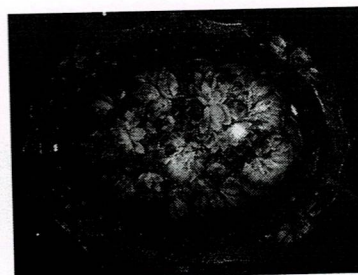
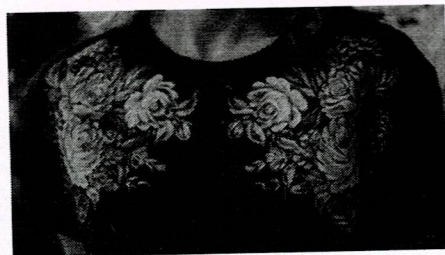
1. Хохломская роспись

2.



2. Роспись в технике Гжель

3.



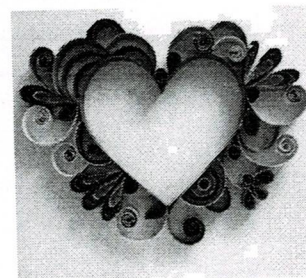
Какой вид росписи представлен на фото 3?

Ответ: Фото 3 – *меретово*

✦ 6. **Отметьте знаком + правильный ответ:**

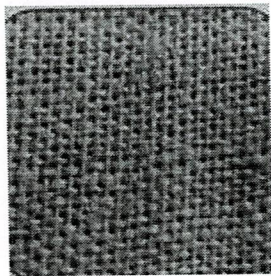
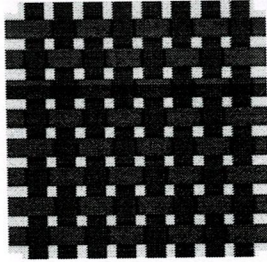
В какой технике выполнено изделие, изображённое на рисунке?

- 1 - - декупаж
- 2 - - канзаши
- 3 - - квиллинг
- 4 - - пэчворк



7. Рассмотрите схему переплетения нитей и образец ткани, запишите наименование переплетения, опишите внешний вид ткани

Схема и образец ткани



Наименование переплетения

Полотняное

Нить основы переплетается

Описание внешнего вида ткани

через одну утку, поверхность гладкая, матовая.

8. Установите соответствие фото названию составляющих костюма Древнего Египта:

| | | |
|----------------|------------------|-----------------|
| <p>1.</p> | <p>2.</p> | <p>3.</p> |
| <p>А. Ускх</p> | <p>Б. Схенти</p> | <p>В. Клафт</p> |

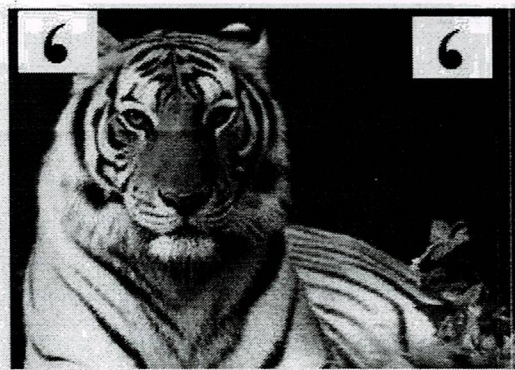
Ответ:

1 - В

, 2 - А

, 3 - Б

9. Решите ребус



Ответ: *шша*

6 + 10. Творческое задание (6 баллов).

1. Составьте меню завтрака, включающее бутерброд (1 балл).

*завтрак: каша манная
яйцо варёное
чай с молоком
хлеб, масло, сыр*

+ 2. Перечислите продукты, которые Вам потребуются для приготовления этого завтрака (1 балл).

*молоко
крупа манная
масло сливочное
хлеб
сыр
яйцо варёное
сахар, соль*

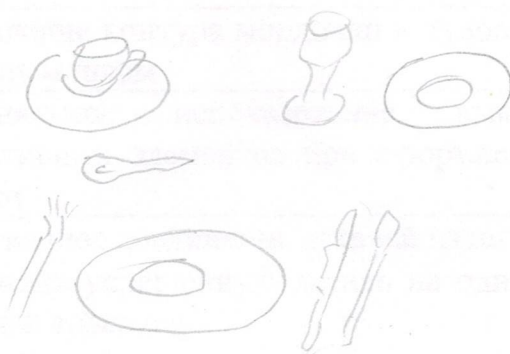
+ 3. Перечислите оборудование, которое Вам потребуется (1 балл).

*кастрюли, розетка раздвижная,
нож*

2 + 4. Опишите последовательность приготовления бутерброда (2 балла).

- нарезать белый хлеб 1-1,5 см.;
- намазать маслом;
- отрезать 1-2 ломтика колбасы 0,5-1 см.
- посыпать зеленью

+ 5. Предложите сервировку стола к этому завтраку (1 балл).



Посуда и приборы должны соответствовать заявленному меню и располагаться в соответствии с правилами сервировки стола.

| | Критерии оценивания | Баллы |
|---|---|----------|
| 1 | Меню завтрака, включающее бутерброд | 1 |
| 2 | Продукты для приготовления | 1 |
| 3 | Оборудование | 1 |
| 4 | Последовательность приготовления бутерброда | 2 |
| 5 | Сервировка стола к этому завтраку | 1 |
| | | 6 баллов |

0503

**Карта пооперационного контроля к практической работе
«Сувенир «Бабочка»**

| № п/п | Критерии оценки | Баллы | По факту |
|----------|---|-----------|-----------|
| 1 | Наличие рабочей формы (фартук, головной убор) | 1 | 1 |
| 2 | Аккуратное и грамотное выполнение раскроя деталей изделия | 2 | 2 |
| 3 | Выбор цветового решения изделия и элементов отделки | 4 | 2 |
| 4 | Оформление контура мордочки и туловища бабочки петельным швом | 4 | 4 |
| 5 | Оригинальное использование вышивки или декоративных элементов при оформлении крыльев бабочки | 6 | 5 |
| 6 | Качественное соединение деталей изделия •наложить украшенную деталь на одну из нижних деталей крыльев; •уравнять срезы при скалывании | 4 | 2 |
| 7 | Качественное выполнение внешнего контура изделия (петельный шов) | 7 | 3 |
| 8 | Внешний вид (цветовая гамма ниток, аккуратность выполненной работы) | 4 | 4 |
| 9 | Окончательная отделка готового изделия | 2 | 1 |
| 10 | Соблюдение правил безопасной работы и правильная организация рабочего места | 1 | 1 |
| | Итого: | 35 | 25 |

Всероссийская олимпиада по технологии
2021-2022 учебный год

ШКОЛЬНЫЙ ЭТАП
5 КЛАСС



Направление «Культура дома, дизайн и технологии»

Практическая работа по технологии обработки швейных изделий

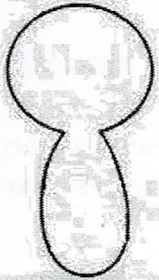
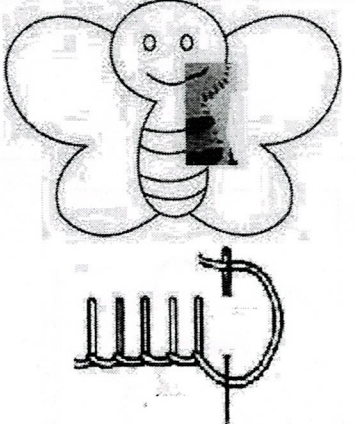
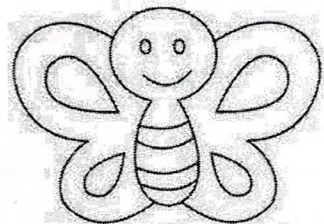
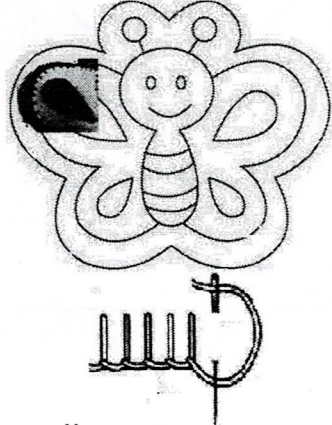
Сувенир «Бабочка»

Перед началом работы внимательно прочтите задание, изучите объект труда, наличие материалов и приспособлений для работы.


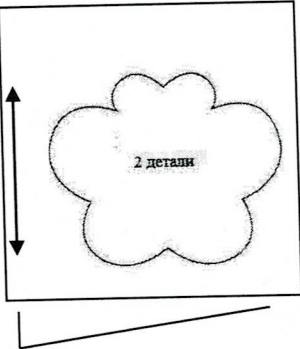
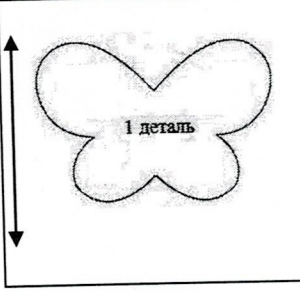


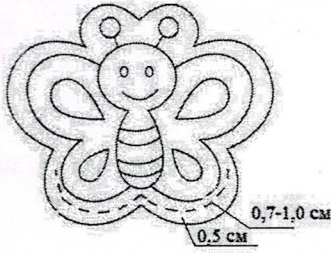
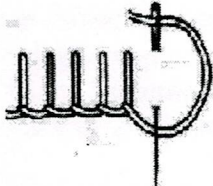
Задание: выполните сувенир «Бабочка» согласно технологической карте.

| Материалы | Инструменты |
|--|--|
| 1. Ткань (сукно, фетр) 20*20 см 2. Нитки х/б № 10 и № 40. 3. Мулине. 4. Элементы декора (атласные тонкие ленты, бусины, бисер, пуговицы, тесьма, кружево). 5. Вырезанные выкройки-лекала деталей | 1. Игла ручная, напёрсток. 2. Ножницы для работы с бумагой и тканью. 3. Булавки. 4. Мел портновский |

| | | | |
|----------|--|--|---|
| <p>5</p> | <p>Выполните раскрой детали туловища бабочки: цельнокроенного с головой:</p> <ul style="list-style-type: none"> • наложите лекало на ткань; • приколите лекало булавками; • обведите контур лекала мелом; • вырежьте деталь края строго по меловой линии. <p>Получилась одна деталь туловища</p> | <p>Булавки, портновский мел, ножницы для работы с тканью, лекала</p> |  <p>1 деталь</p> |
| <p>6</p> | <p>Наложите деталь туловища на верхнюю деталь крыльев бабочки. Оформите бабочке «мордочку», туловище. Обработайте контур мордочки и туловища бабочки петельным швом</p> | <p>Одна деталь туловища и крыльев бабочки, ручная игла, нитки, напёрсток, мулине и т.д.</p> |  |
| <p>7</p> | <p>На этой же детали выполните вышивку или декорируйте верхние крылья бабочки</p> | <p>Деталь туловища с верхней деталью крыльев, ручная игла, нитки, напёрсток, элементы отделки: бисер, бусины, тесьма, кружево и т.д.</p> |  |
| <p>8</p> | <p>Соедините детали края:</p> <ul style="list-style-type: none"> • наложите украшенную деталь на одну из нижних деталей крыльев; • сколите их булавками, наметайте, обработайте петельным швом контур наложенной детали; • стежки временного назначения удалите | <p>Детали бабочки, булавки, ручная игла, нитки, напёрсток, ножницы</p> |  |

Технологическая карта на изготовление сувенира «Бабочка»

| № п/п | Этапы выполнения и технические условия | Материалы и инструменты | Графическое изображение |
|-------|--|--|---|
| 1 | <p>Внимательно прочитайте задание.</p> <p>Продумайте цветовое решение изделия и элементы отделки.</p> <p>Выберите соответствующие заготовки и элементы отделки для выполнения задания</p> | |  |
| 2 | <p>Используя «Лист для вырезания», аккуратно вырежьте лекала бабочки</p> | <p>«Лист для вырезания», ножницы для бумаги</p> | |
| 3 | <p>Выполните раскрой нижней детали крыльев бабочки:</p> <ul style="list-style-type: none"> • наложите лекало на вдвое сложенную ткань; • приколите лекало булавками; • обведите контур лекала мелом; • вырежьте детали края строго по меловой линии. <p>Получились две нижние детали крыльев</p> | <p>Булавки, портновский мел, ножницы для работы с тканью, лекала</p> |  |
| 4 | <p>Выполните раскрой верхней детали крыльев бабочки:</p> <ul style="list-style-type: none"> • наложите лекало на ткань; • приколите лекало булавками; • обведите контур лекала мелом; • вырежьте деталь края строго по меловой линии. <p>Получилась одна верхняя деталь крыльев</p> | <p>Булавки, портновский мел, ножницы для работы с тканью, лекала</p> |  |

| | | | |
|----|--|--|---|
| 9 | <p>Соедините детали края:</p> <ul style="list-style-type: none"> • наложите обработанную деталь на вторую нижнюю деталь крыльев; • сколите их булавками, уравнивая срезы; • соедините по контуру стежками временного назначения | <p>Детали бабочки, булавки, ручная игла, нитки, напёрсток, ножницы</p> |  |
| 10 | <p>Обработайте внешний контур изделия петельным швом, нитки смётывания деталей удалите</p> | <p>Ручная игла, нитки, ножницы, напёрсток</p> |  |
| 11 | <p>Выполните окончательную отделку готового изделия</p> | | |